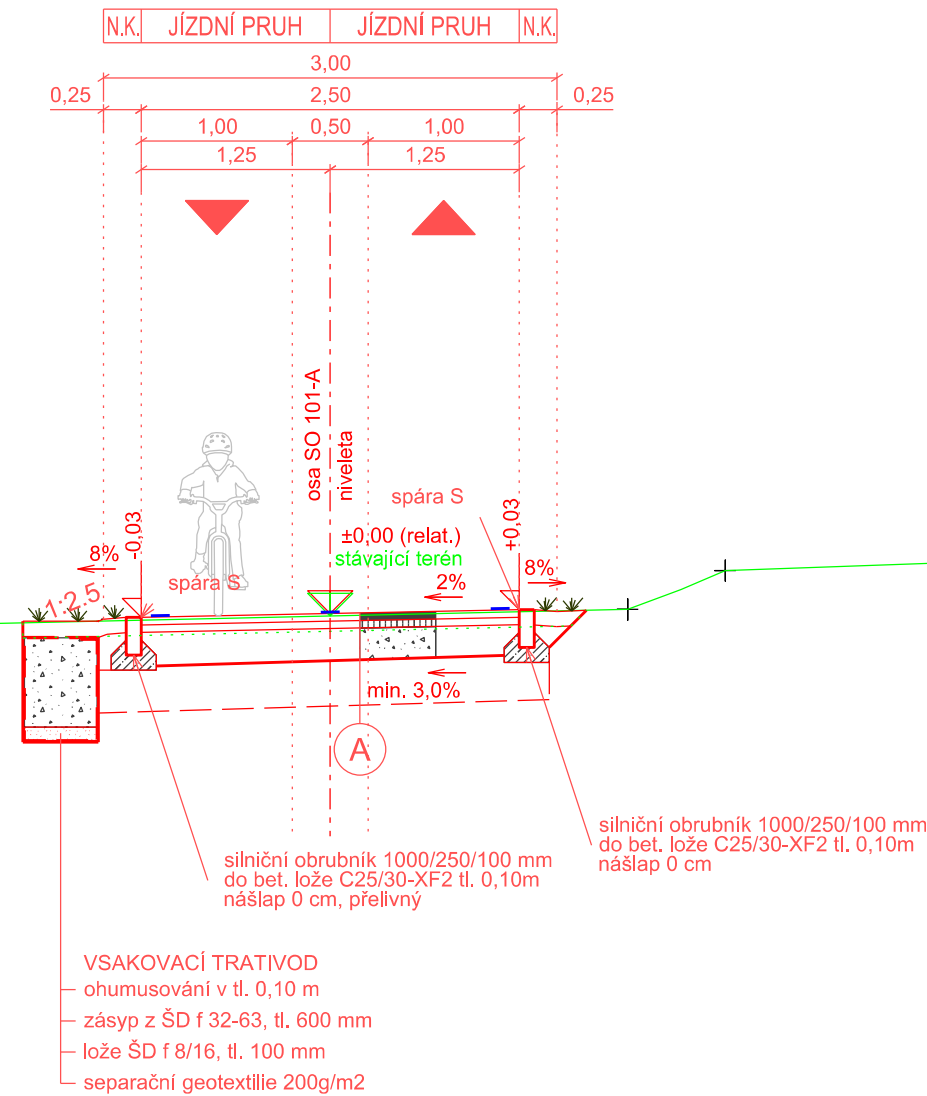
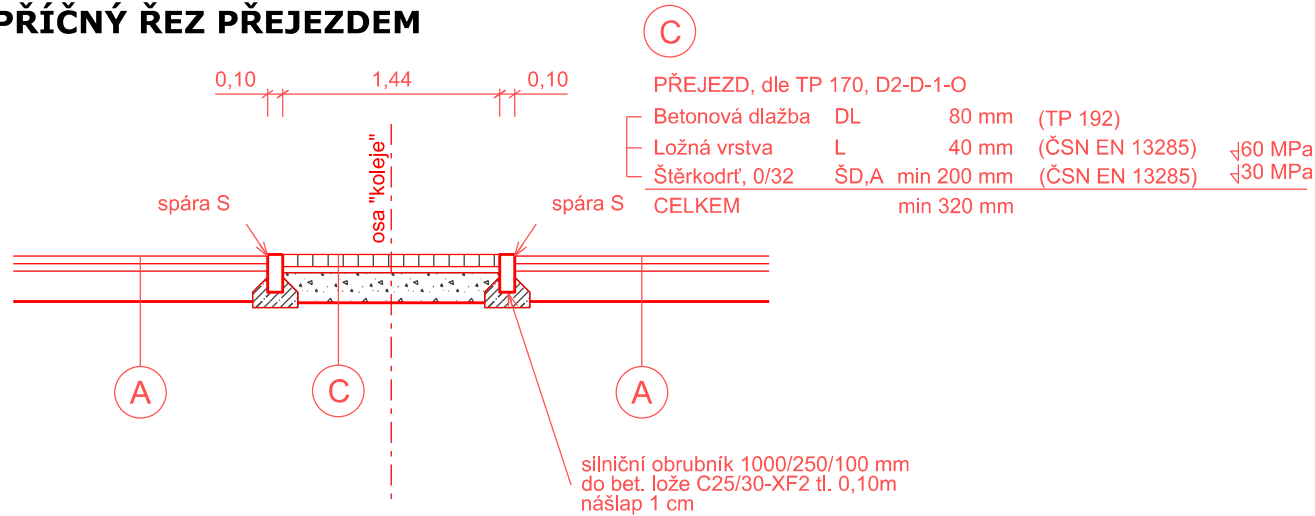


VZOROVÝ PŘÍČNÝ ŘEZ - DĚTSKÉ DOPRAVNÍ HŘIŠTĚ
SO 101 A, B, C
M 1:50

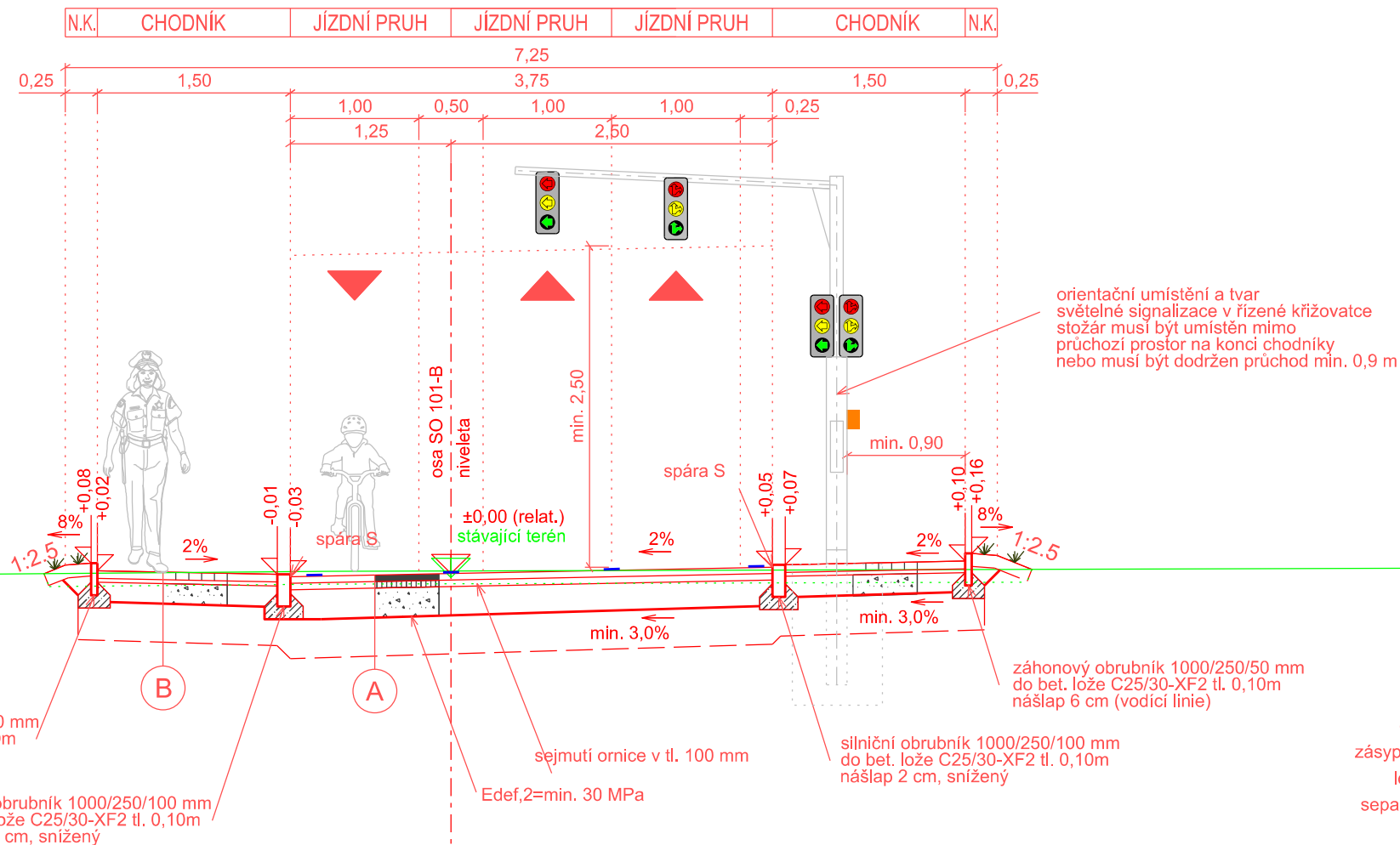
ŘEZ DĚTSKÝM DOPRAVNÍM HŘIŠTĚM
TRASA V PŘÍMÉ
osa 101-A



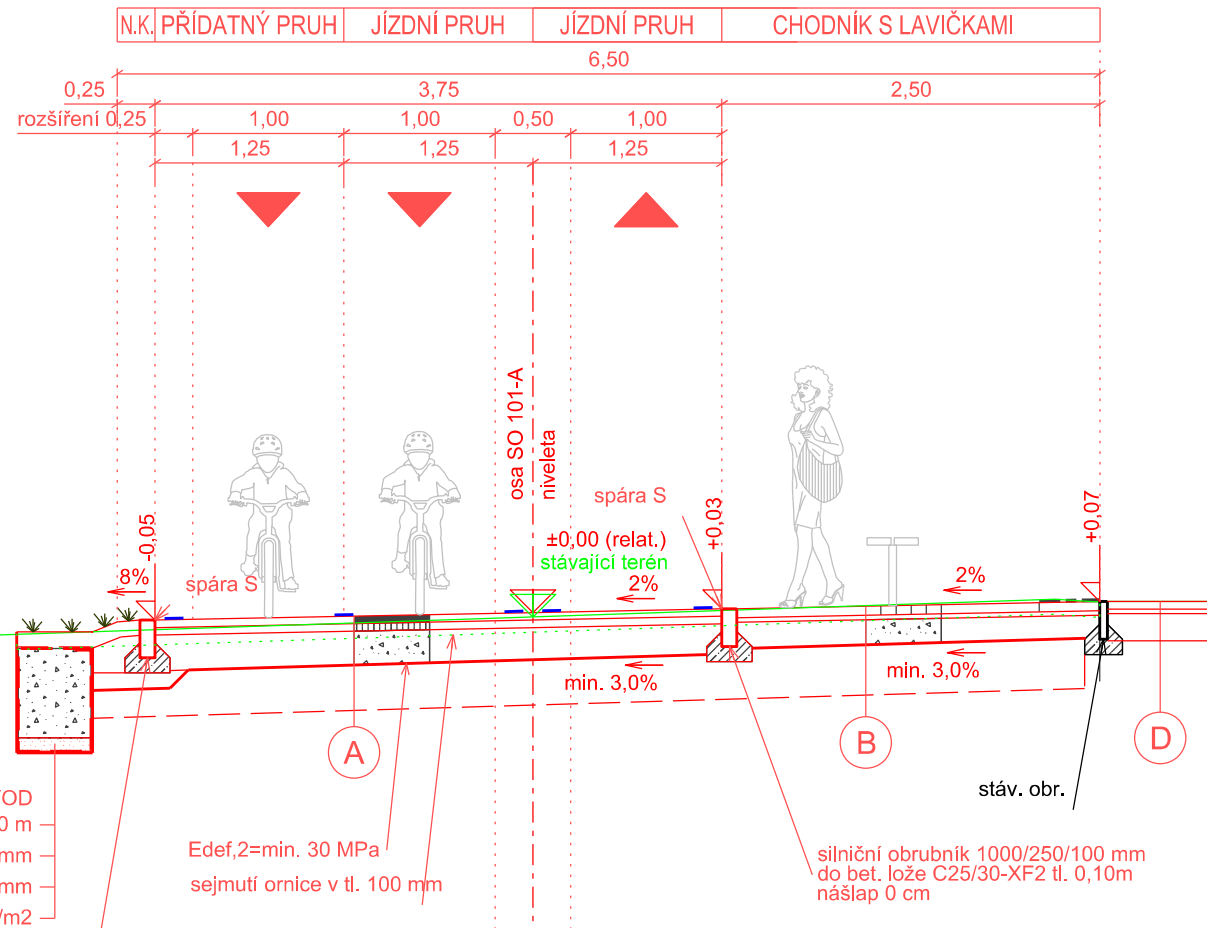
VZOROVÝ PŘÍČNÝ ŘEZ PŘEJEZDEM
SO 101-D
M 1:50



ŘEZ DĚTSKÝM DOPRAVNÍM HŘIŠTĚM
TRASA V MÍSTĚ ŘADÍCÍCH PRUHŮ
osa 101-B



TRŽDA DOPRAVNÍHO ZATÍŽENÍ: VI, do 15 TNV/24h
NÁVRHOVÁ ÚROVEŇ PORUŠENÍ: D2
ŘEZ DĚTSKÝM DOPRAVNÍM HŘIŠTĚM
TRASA V MÍSTĚ PŘÍDATNÝCH PRUHŮ
osa 101-A, km 0,100

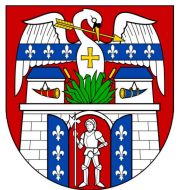


VÝŠKOVÝ SYSTÉM

Bpv

OBJEDNATEL

Město Rumburk
Třída 9, května č.p. 1366/48
408 01 Rumburk
IČO: 00261602
DIČ: CZ00261602



D

DOKUMENTACE OBJEKTŮ

D.1.1.

SO 101 - DOPRAVNÍ HŘIŠTĚ A OVÁL PRO INLINE BRUSLENÍ

STAVBA

DĚTSKÉ DOPRAVNÍ HŘIŠTĚ
U BAZÉNU, RUMBURK

FK PROJEKT

Sokolská 866, 468 02 Rychnov u Jablonce nad Nisou
kancelář: Žitavská 234/63, 460 01 Liberec XI-Růžodol I
IČ: 03294927, tel. 736 232 553 e-mail: kucera@fk-projekt.cz

VYPRACOVAL	ZODPOVĚDNÝ PROJEKTANT	TECHNICKÁ KONTROLA	OBJEDNATEL	Město Rumburk
ING. FILIP KUČERA	ING. FILIP KUČERA	ING. MICHAL BURDA	ZAKÁZKOVÉ ČÍSLO	2021-010
			DATUM	09/2021
			STUPEŇ	DÚSP/PDPS
			MĚŘÍTKO	1:50
PŘÍLOHA			Č. PŘÍLOHY	PARÉ
VZOROVÝ PŘÍČNÝ ŘEZ - DĚTSKÉ DOPRAVNÍ HŘIŠTĚ			4.2	